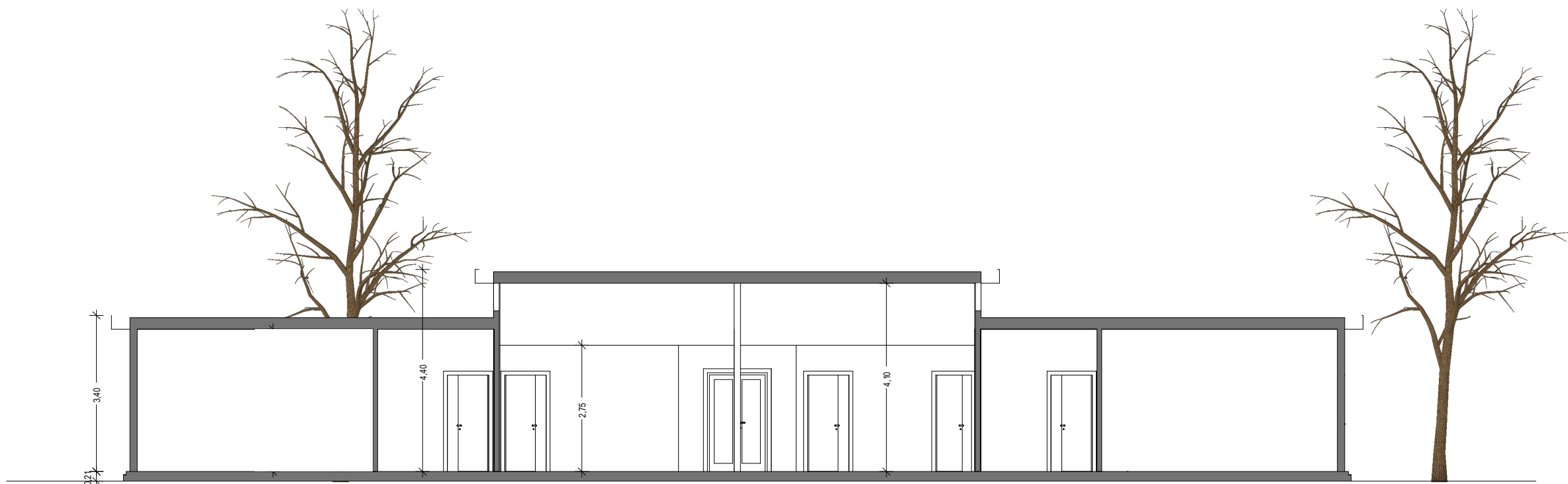
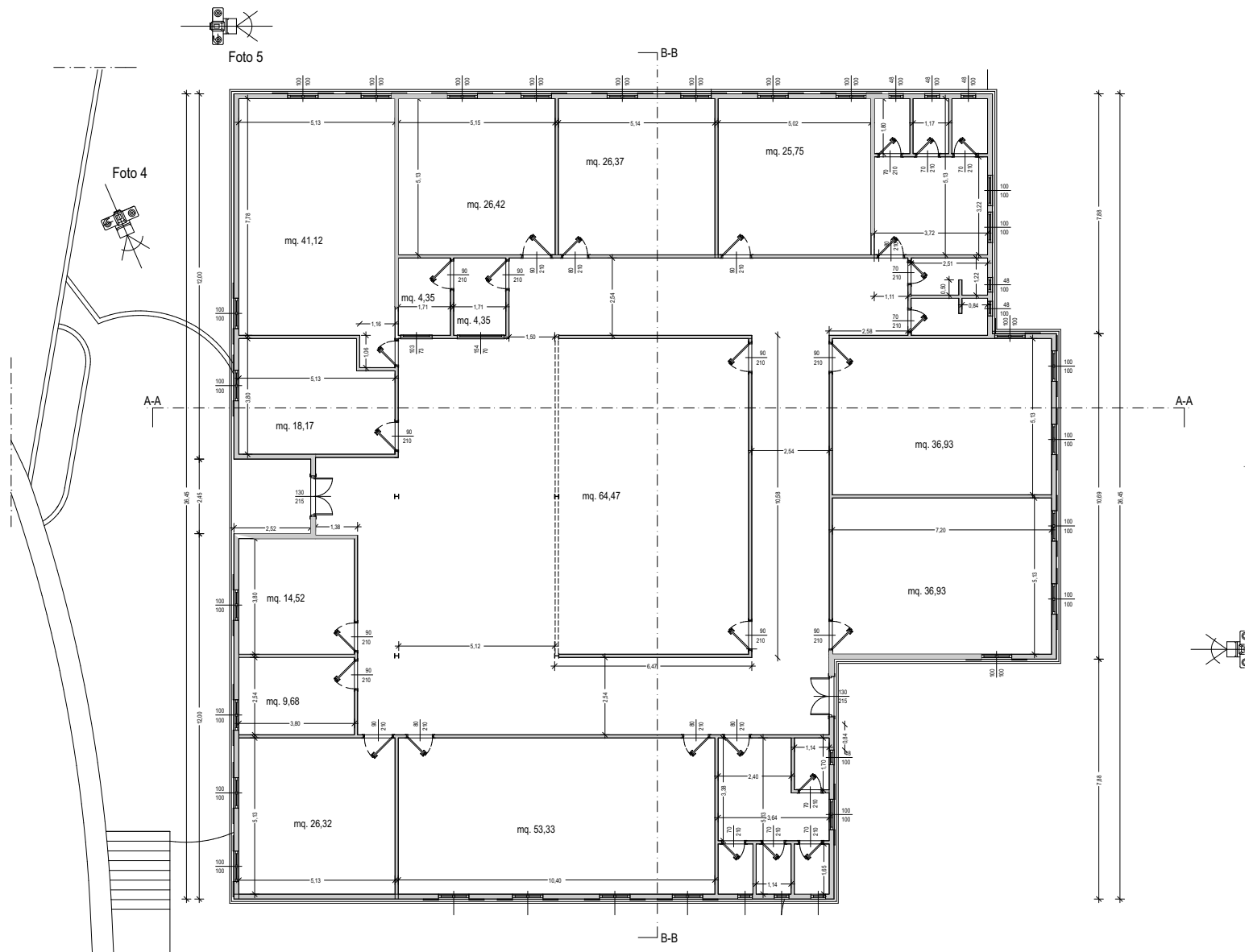


SEZIONE A-A



SEZIONE_B-B



Comune di VALVA
Provincia di SALERNO
Via XXIII Novembre 1980
84020 VALVA -SA-

FONDO PER LA PREVENZIONE DEL RISCHIO SISMICO
Annualità 2011-2012
CONCESSIONE DI CONTRIBUTI FINALIZZATI ALLA ESECUZIONE DI
INTERVENTI DI MIGLIORAMENTO/ADEGUAMENTO SISMICO O
DEMOLIZIONE E RICOSTRUZIONE DI EDIFICI E INFRASTRUTTURE DI
INTERESSE STRATEGICO O RILEVANTE.

Ante OPERAM
RILIEVO ARCHITETTONICO

SEZIONI

Fase PROGETTUALE

Progetto ESECUTIVO

Il PROGETTISTA
Arch. Mario G. S. GIUDICE

Data

Il RILEVATORE
Arch. Mario G. S. GIUDICE

Data

Scala Esecutiva 1:100

1:200, 1:100

TAVOLA
R.03

Revisione

..._..._...