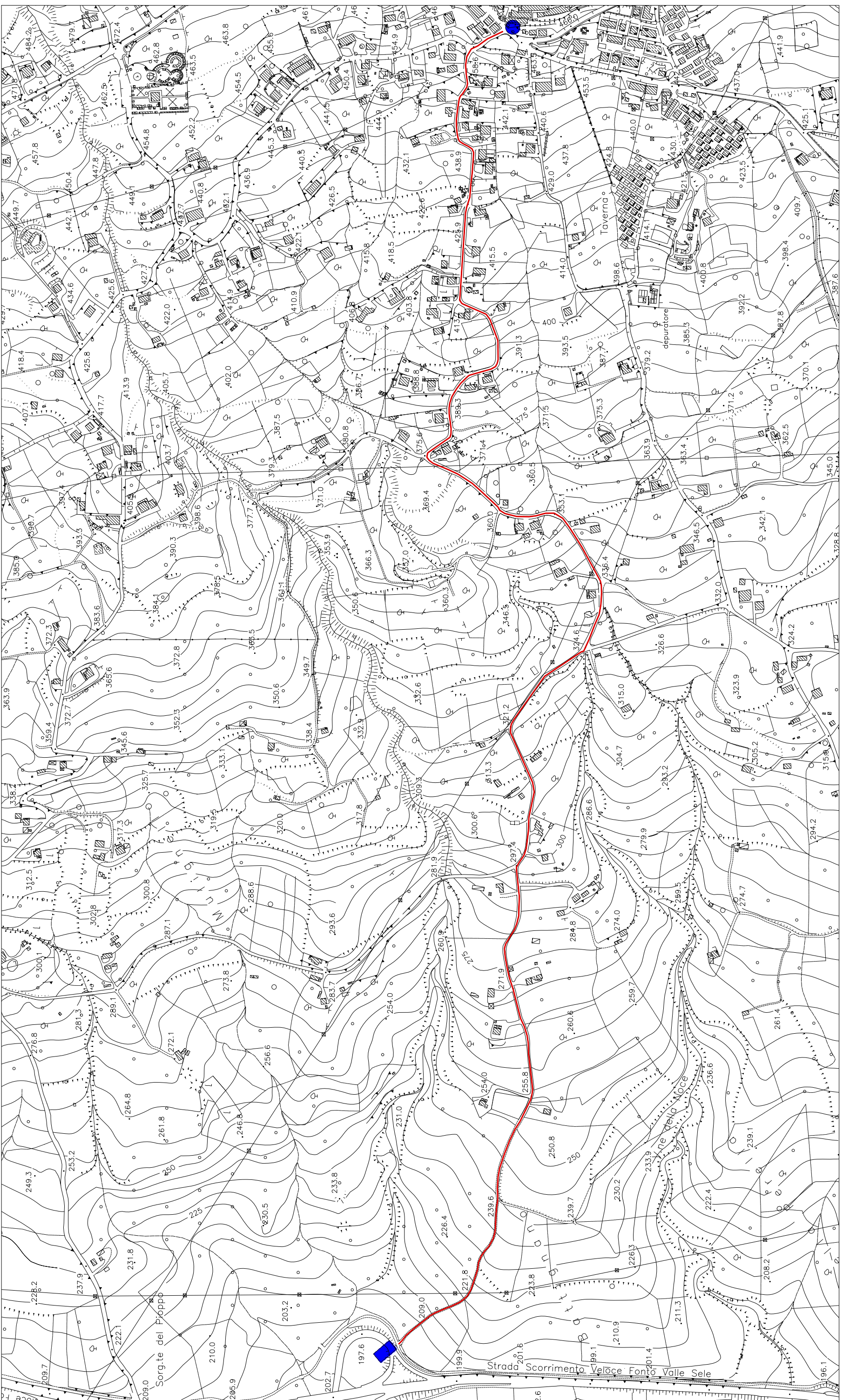


COMUNE di VALVA

Provincia di Salerno

LAVORI DI MESSA IN SICUREZZA STRADA COMUNALE DI COLLEGAMENTO SITI STORICI CULTURALI E RELIGIOSI VALVA - QUAGLIETTA - MATERDOMINI

(Villa D'Ayala Valva, Borgo Medioevale di Quaglietta, Santuario Religioso di Materdomini)



C.1 Aereofotogrammetria

Scala 1 : 5000



II R.U.P. : Ing. Malpede Carmine

Il Committente: Comune di Valva _ SA

Intervento

Inizio Intervento

Fine Intervento