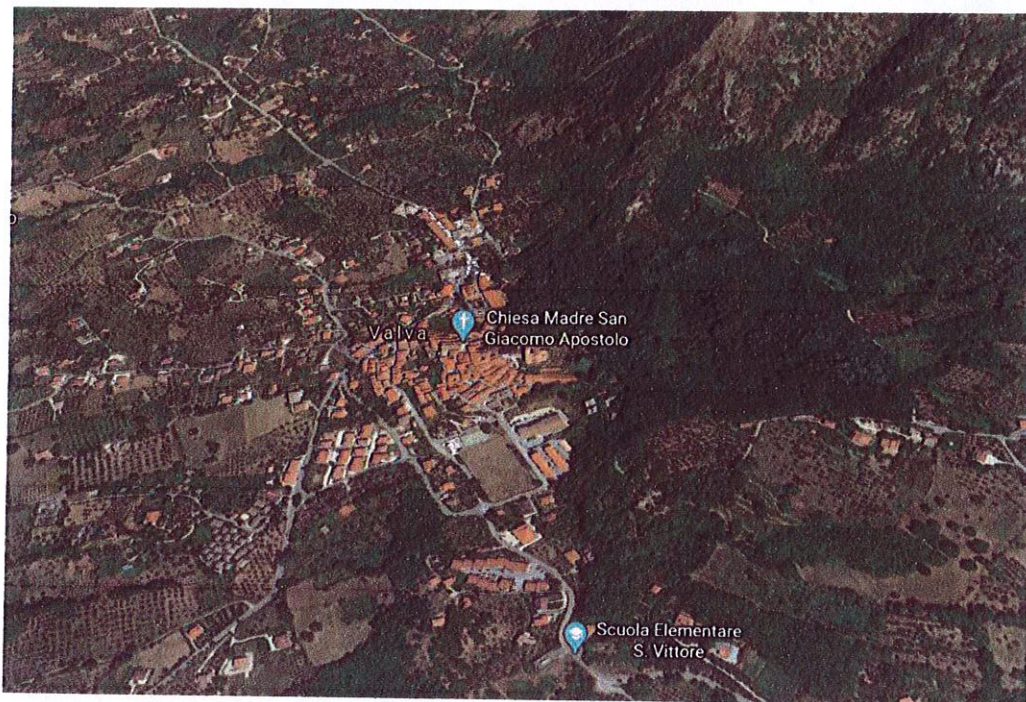


**COMUNE DI  
VALVA  
PROVINCIA DI SALERNO**



**PROGETTO DEFINITIVO/ESECUTIVO**

**INTERVENTI DI MANUTENZIONE STRAORDINARIA E MESSA IN  
SICUREZZA DELLA "STRADA COMUNALE DESERTE"**



Il Responsabile Unico del Procedimento

Ing. Carmine MALPEDE

Il Sindaco:

Prof. Vito Falcone

ELABORATI:

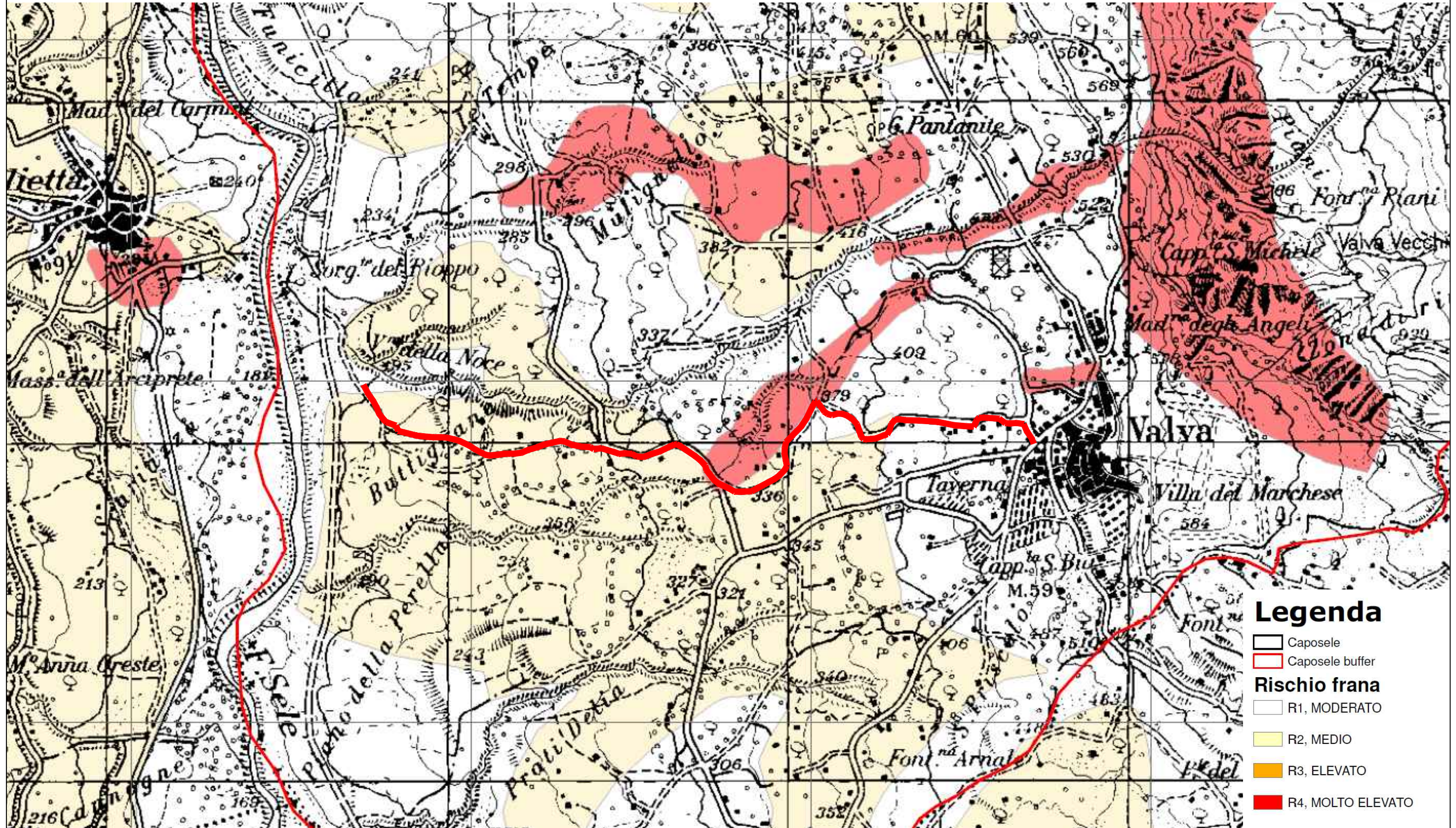
MARZO 2020

**E.G. 3 - Stralcio Rischio da frana**




# Stralcio PSAI Autorità di Bacino RISCHIO DA FRANA

"Strada Comunale Deserte"  
interessata dall'intervento



## Legenda

-  Caposele
-  Caposele buffer
- Rischio frana**
-  R1, MODERATO
-  R2, MEDIO
-  R3, ELEVATO
-  R4, MOLTO ELEVATO