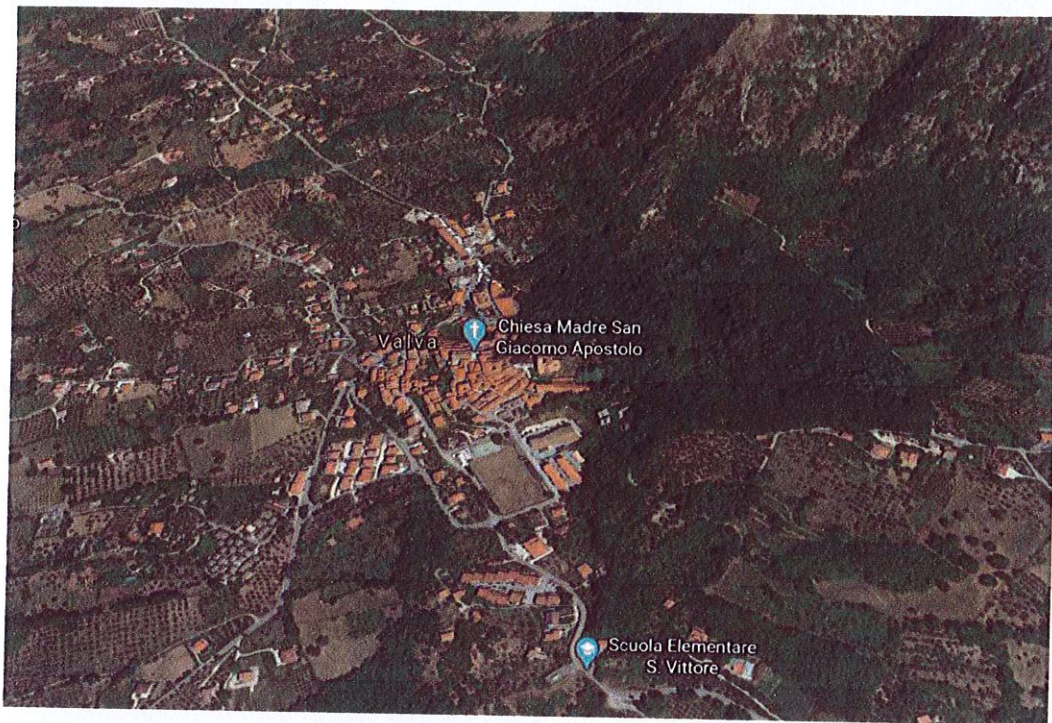


**COMUNE DI
VALVA
PROVINCIA DI SALERNO**



PROGETTO DEFINITIVO/ESECUTIVO

**INTERVENTI DI MANUTENZIONE STRAORDINARIA E MESSA IN
SICUREZZA DELLA "STRADA COMUNALE DESERTE"**



Il Responsabile Unico del Procedimento

Ing. Carmine MALPEDE

Il Sindaco:

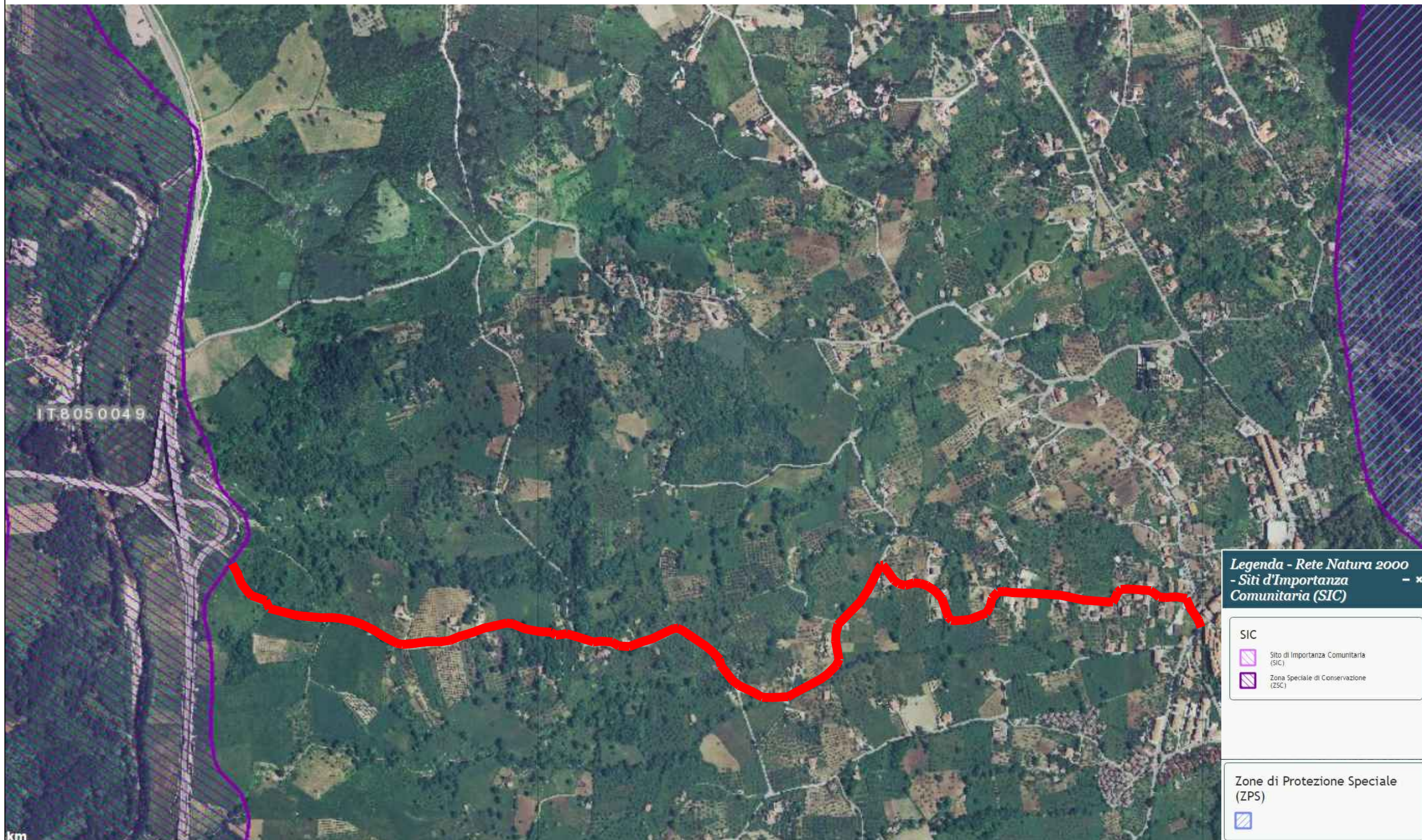
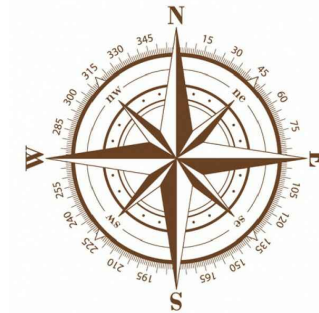
Prof. Vito Falcone

ELABORATI:



MARZO 2020

E.G. 4 - Inquadramento SIC-ZPS

Stralcio Rete Natura 2000 (Zone SIC e ZPS) (Fonte: Geoportale Nazionale)



Legenda - Rete Natura 2000
- Siti d'Importanza Comunitaria (SIC)

- SIC
-  Sito di Importanza Comunitaria (SIC)
-  Zona Speciale di Conservazione (ZSC)

Zone di Protezione Speciale (ZPS)

- 