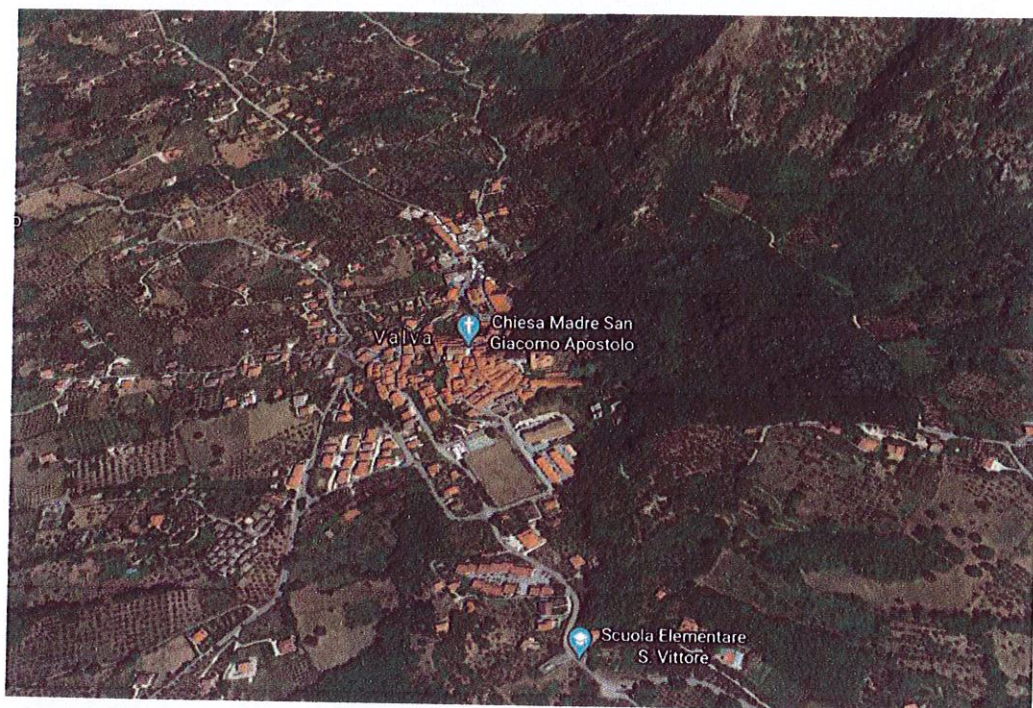


**COMUNE DI  
VALVA  
PROVINCIA DI SALERNO**



**PROGETTO DEFINITIVO/ESECUTIVO**

**INTERVENTI DI MANUTENZIONE STRAORDINARIA E MESSA IN  
SICUREZZA DELLA "STRADA COMUNALE DESERTE"**



Il Responsabile Unico del Procedimento

Ing. Carmine MALPEDE



Il Sindaco:

Prof. Vito Falcone



ELABORATI:

MARZO 2020

**E.G. 5 - Inquadramento Aereofotogrammetrico**

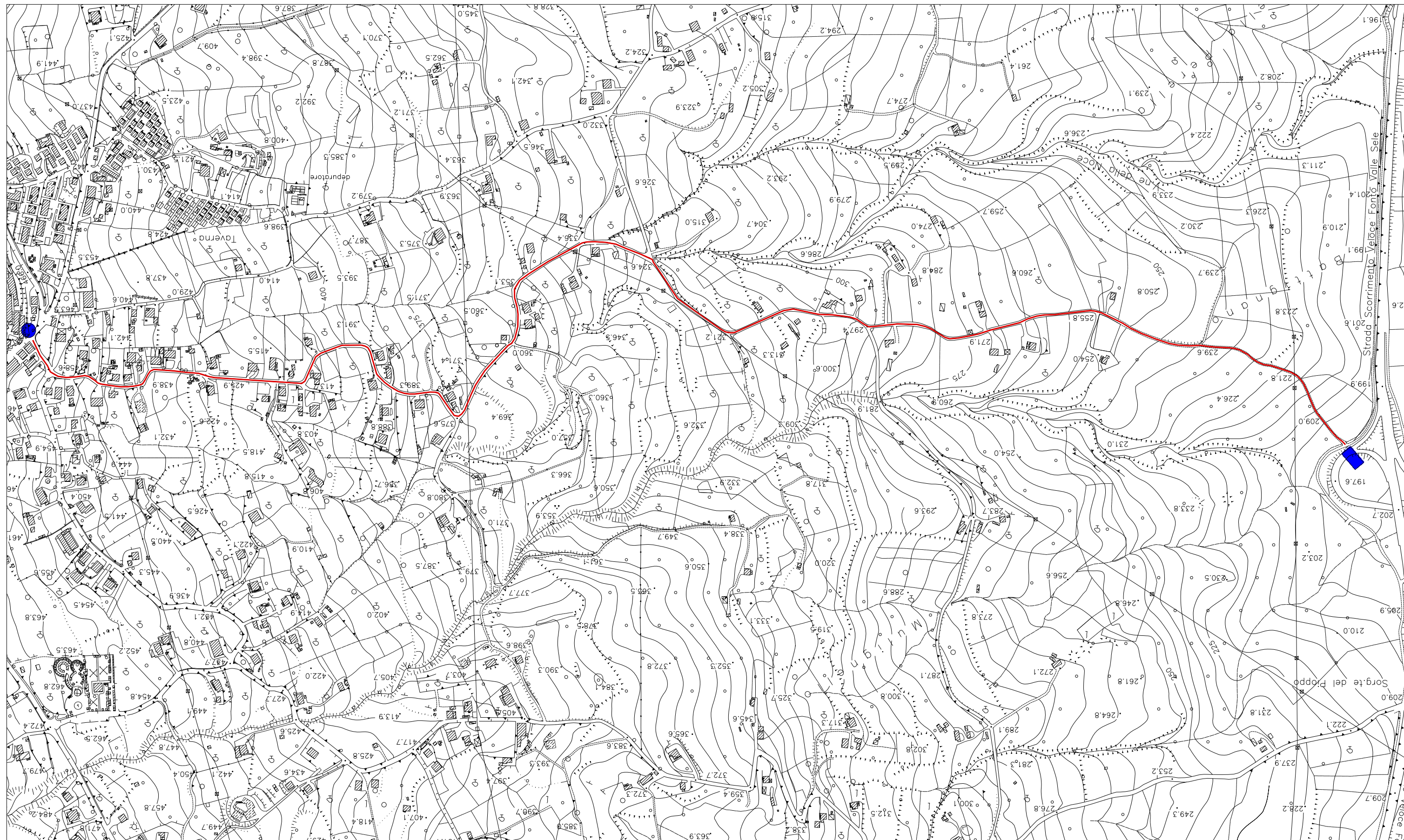


**COMUNE di VALVA**

Provincia di Salerno

**LAVORI DI MESSA IN SICUREZZA STRADA COMUNALE DI COLLEGAMENTO SITI STORICI CULTURALI E RELIGIOSI VALVA - QUAGLIETTA - MATERDOMINI**

( Villa D'Ayala Valva, Borgo Medioevale di Quaglietta, Santuario Religioso di Materdonini )



**C. 1** Aereofotogrammetria

Scala 1 : 5000



Il R.U.P. : Ing. Malpede Carmine

Il Committente: Comune di Valva \_ SA

Intervento

Inizio  
Intervento

Fine  
Intervento