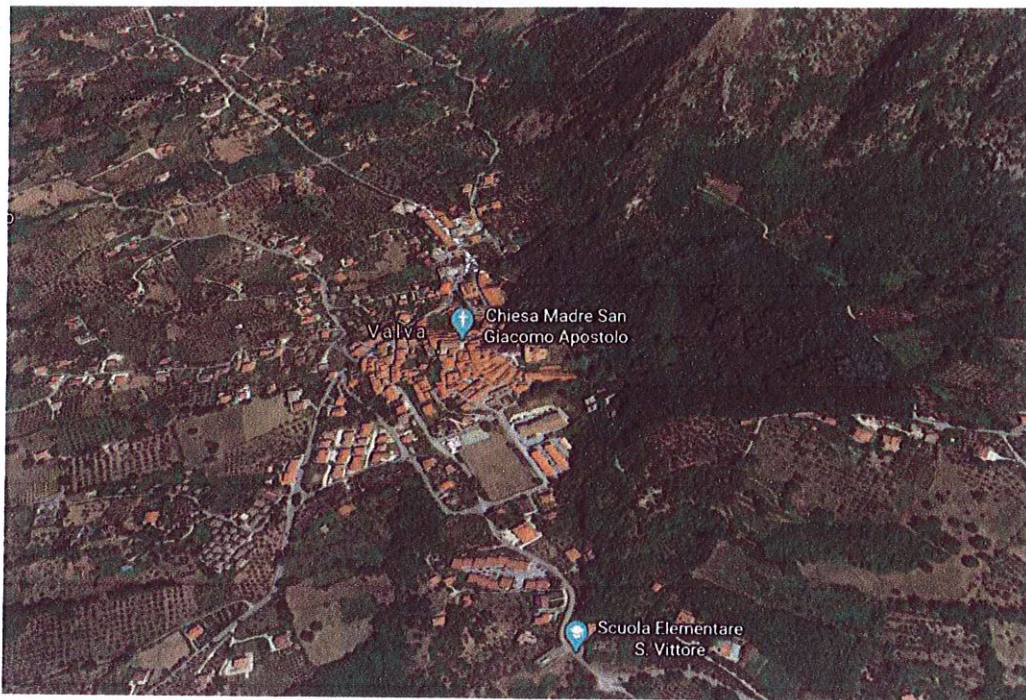


**COMUNE DI  
VALVA  
PROVINCIA DI SALERNO**



**PROGETTO DEFINITIVO/ESECUTIVO**

**INTERVENTI DI MANUTENZIONE STRAORDINARIA E MESSA IN  
SICUREZZA DELLA "STRADA COMUNALE DESERTE"**



**Il Responsabile Unico del Procedimento**

Ing. Carmine MALPEDE

**Il Sindaco:**

Prof. Vito Falcone

ELABORATI:

MARZO 2020

**E.G. 8 - Rilievo - Profilo Altimetrico**






**COMUNE di VALVA**

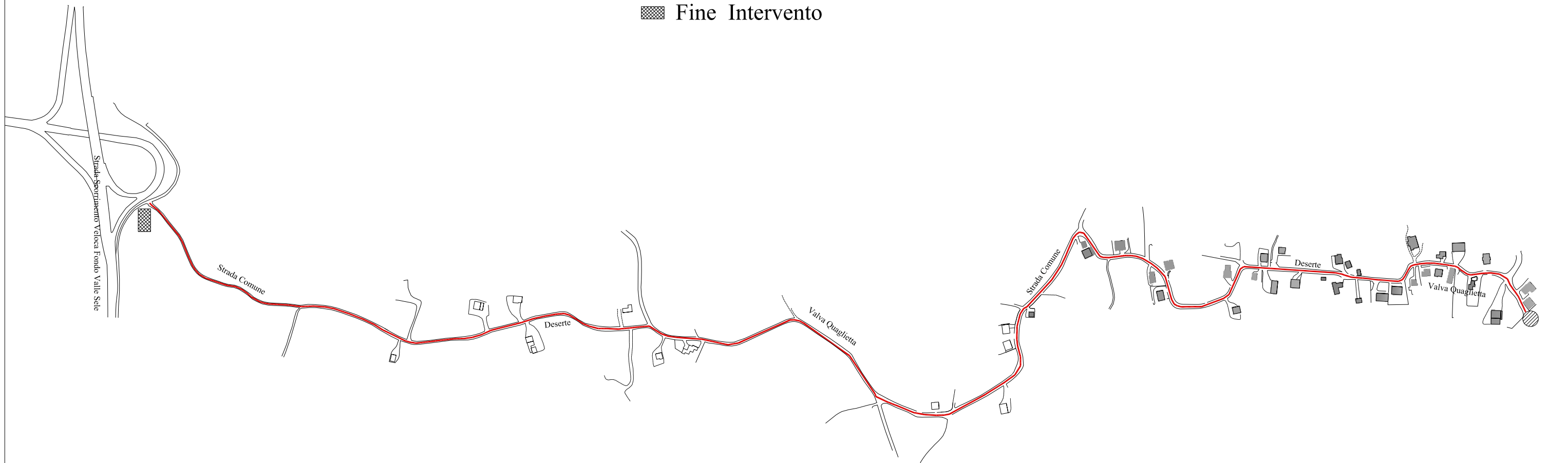
Provincia di Salerno

**LAVORI DI MESSA IN SICUREZZA STRADA COMUNALE DI COLLEGAMENTO SITI STORICI CULTURALI E RELIGIOSI VALVA - QUAGLIETTA - MATERDOMINI**

( Villa D'Ayala Valva, Borgo Medioevale di Quaglietta, Santuario Religioso di Materdonini )

**LEGENDA**

-  Individuazione Intervento
-  Inizio Intervento
-  Fine Intervento



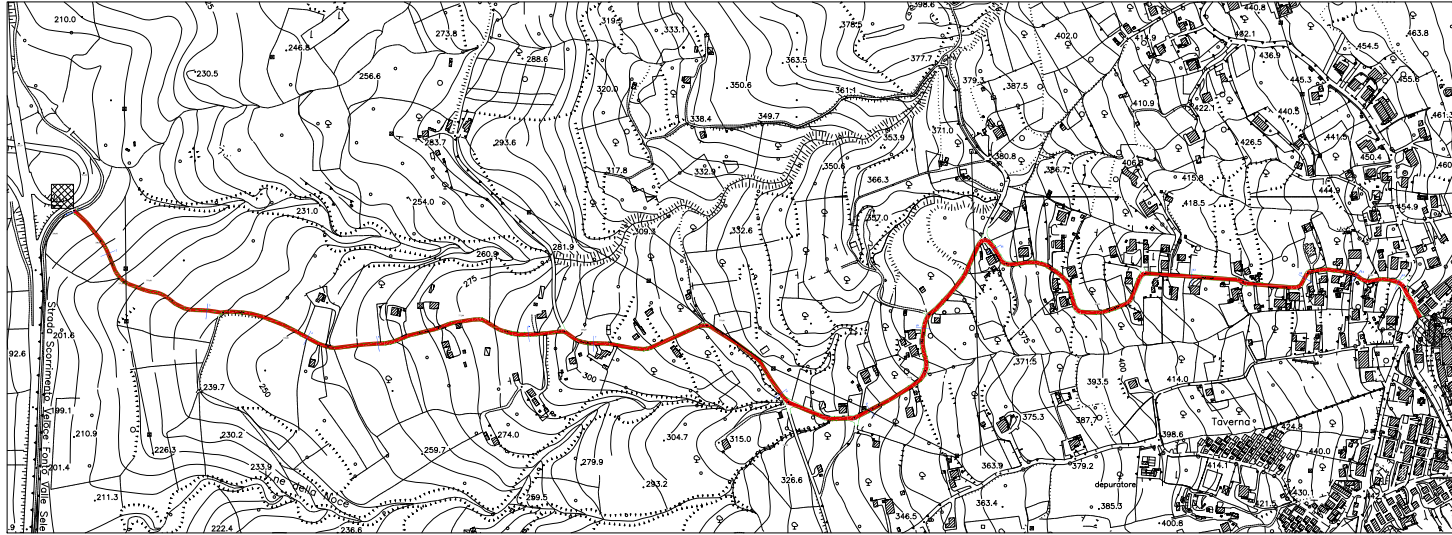


**COMUNE di VALVA**

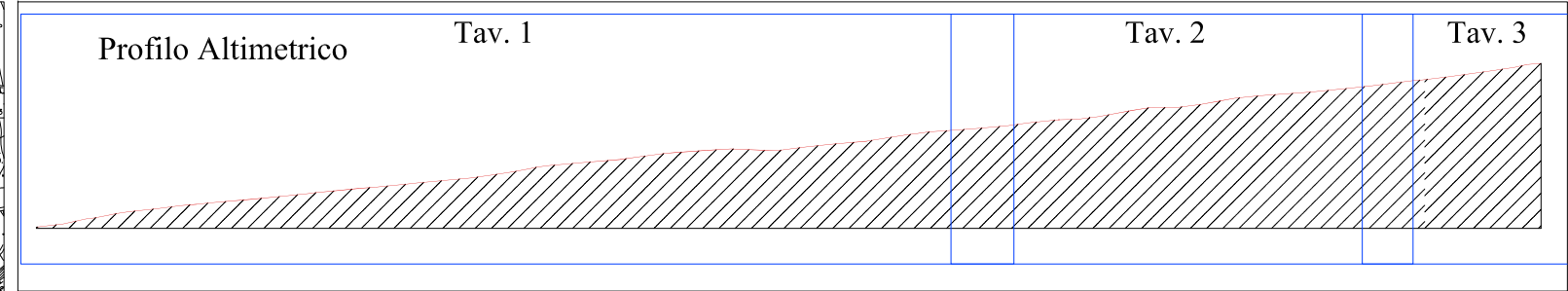
Provincia di Salerno

**LAVORI DI MESSA IN SICUREZZA STRADA COMUNALE DI COLLEGAMENTO SITI STORICI CULTURALI E RELIGIOSI VALVA - QUAGLIETTA - MATERDOMINI**

( Villa D'Ayala Valva, Borgo Medioevale di Quaglietta, Santuario Religioso di Materdonini )



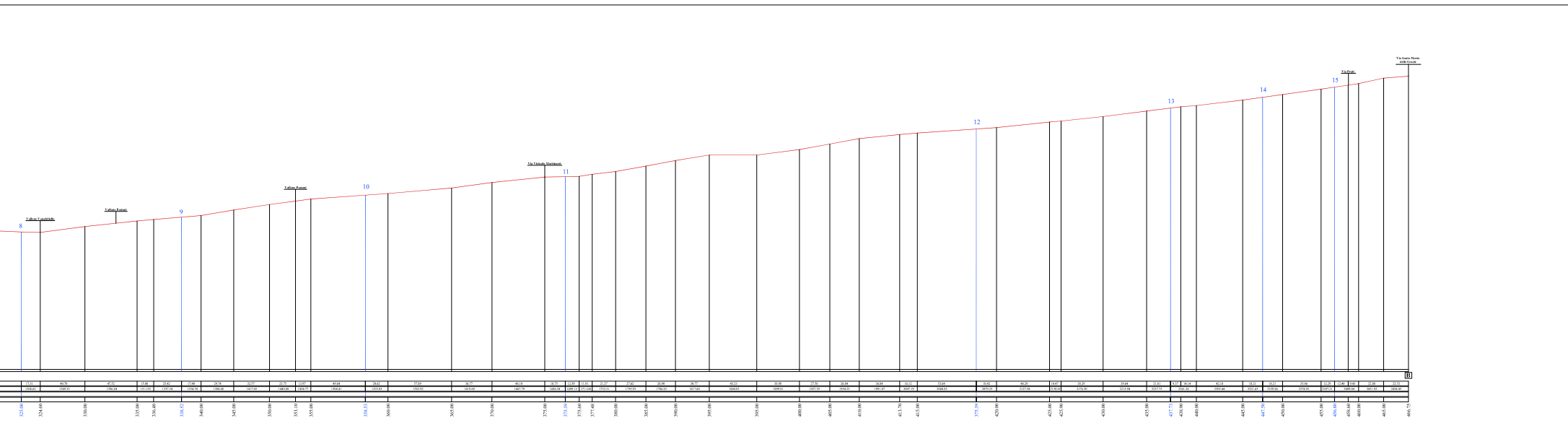
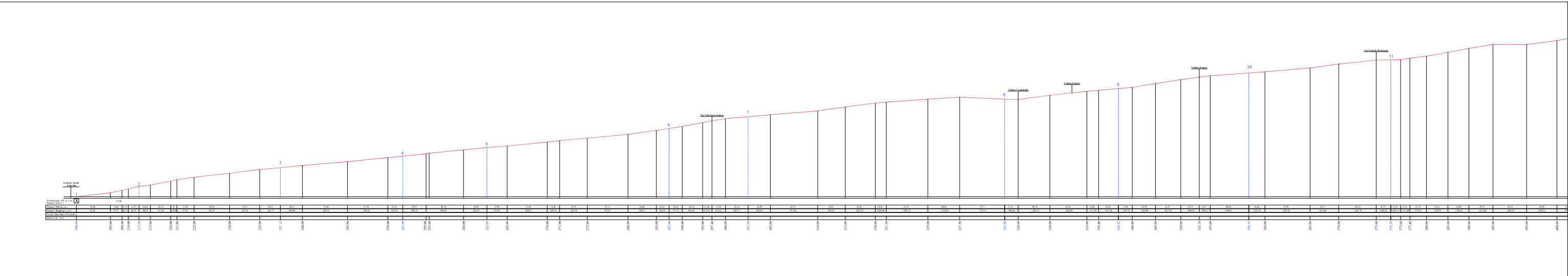
Inquadramento Generale



**LEGENDA**

- Individuazione Intervento
- Inizio Intervento\_ Via S. M delle Grazie
- Fine Intervento\_ Svincolo Strada a Scor. Veloc.

Lunghezza Intervento = 2.454,43 ml.  
 Dislivello: m. 200,00 - 466,75 = m. 266,75  
 Pendenza %: m. 2.454,43 / 266,75= 9,20



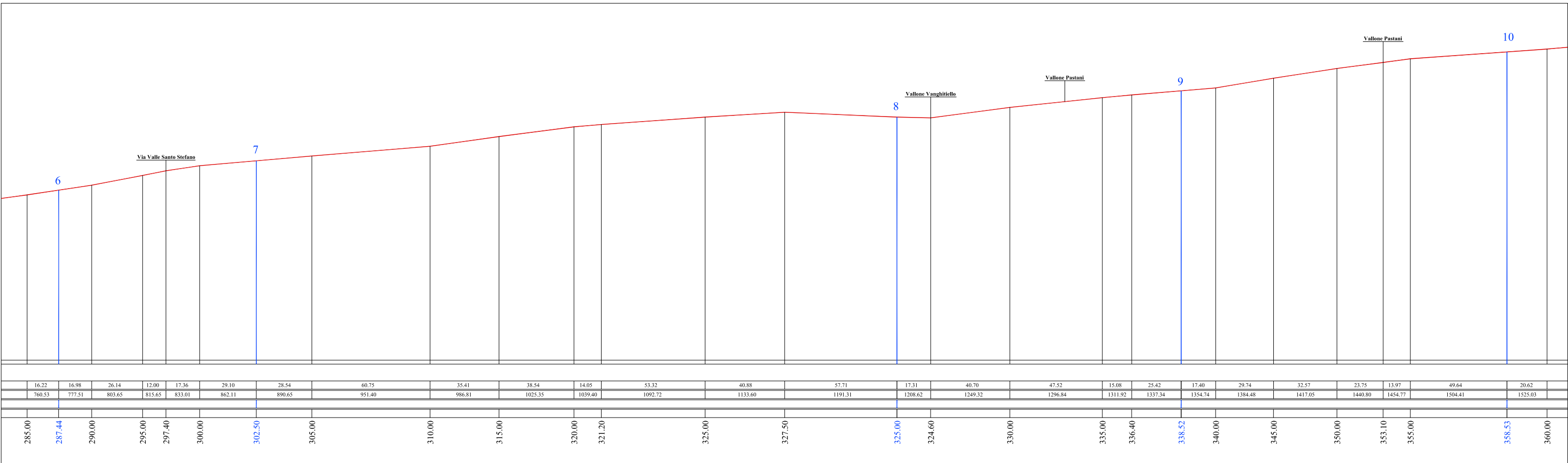
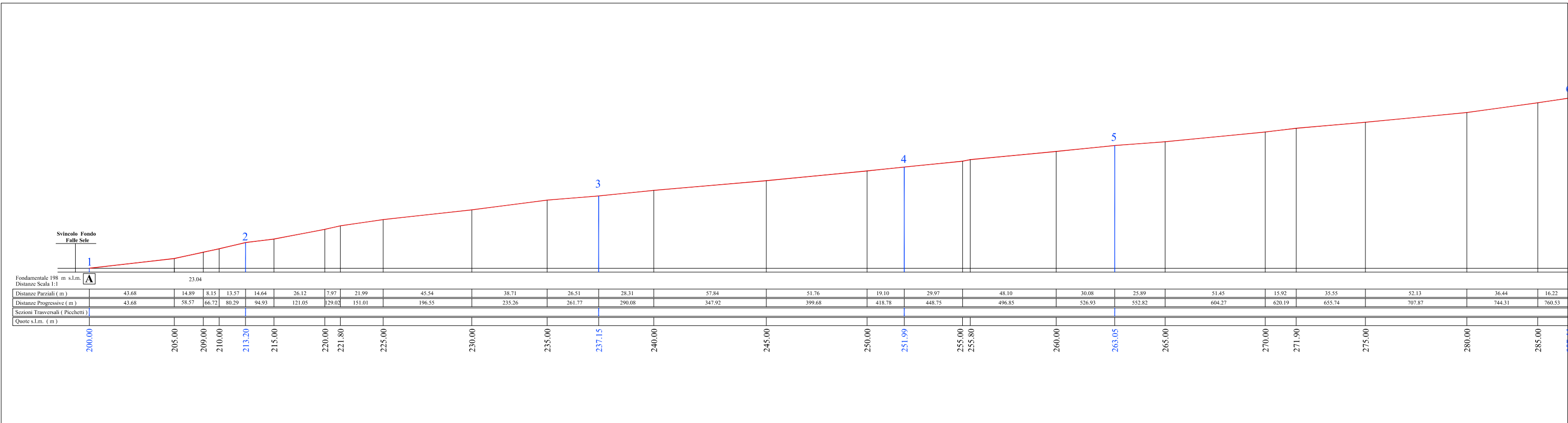


**COMUNE di VALVA**

Provincia di Salerno

**LAVORI DI MESSA IN SICUREZZA STRADA COMUNALE DI COLLEGAMENTO SITI STORICI CULTURALI E RELIGIOSI VALVA - QUAGLIETTA - MATERDOMINI**

( Villa D'Ayala Valva, Borgo Medioevale di Quaglietta, Santuario Religioso di Materdonini )



**R. A.**

**Profilo Altimetrico**

Scala 1 : 2000



Il R.U.P. : Ing. Malpede Carmine

Il Commitente: Comune di Valva \_ SA

**TAV. 1.1**

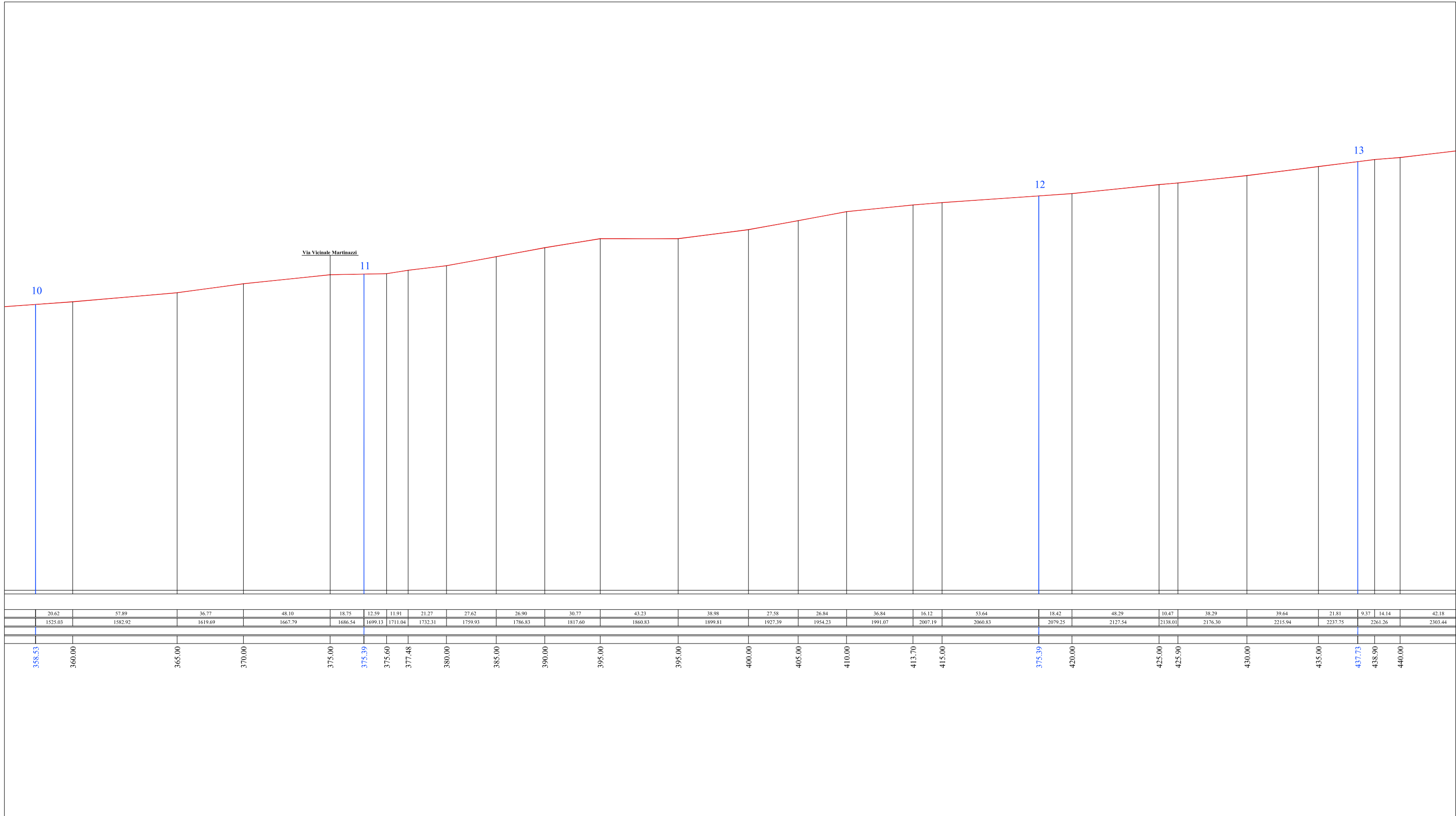


**COMUNE di VALVA**

Provincia di Salerno

**LAVORI DI MESSA IN SICUREZZA STRADA COMUNALE DI COLLEGAMENTO SITI STORICI CULTURALI E RELIGIOSI VALVA - QUAGLIETTA - MATERDOMINI**

( Villa D'Ayala Valva, Borgo Medioevale di Quaglietta, Santuario Religioso di Materdonini )



**R. A.**

Profilo Altimetrico

Scala 1 : 5000



Il R.U.P. : Ing. Malpede Carmine

Il Commitente: Comune di Valva \_ SA

**TAV. 1.2**

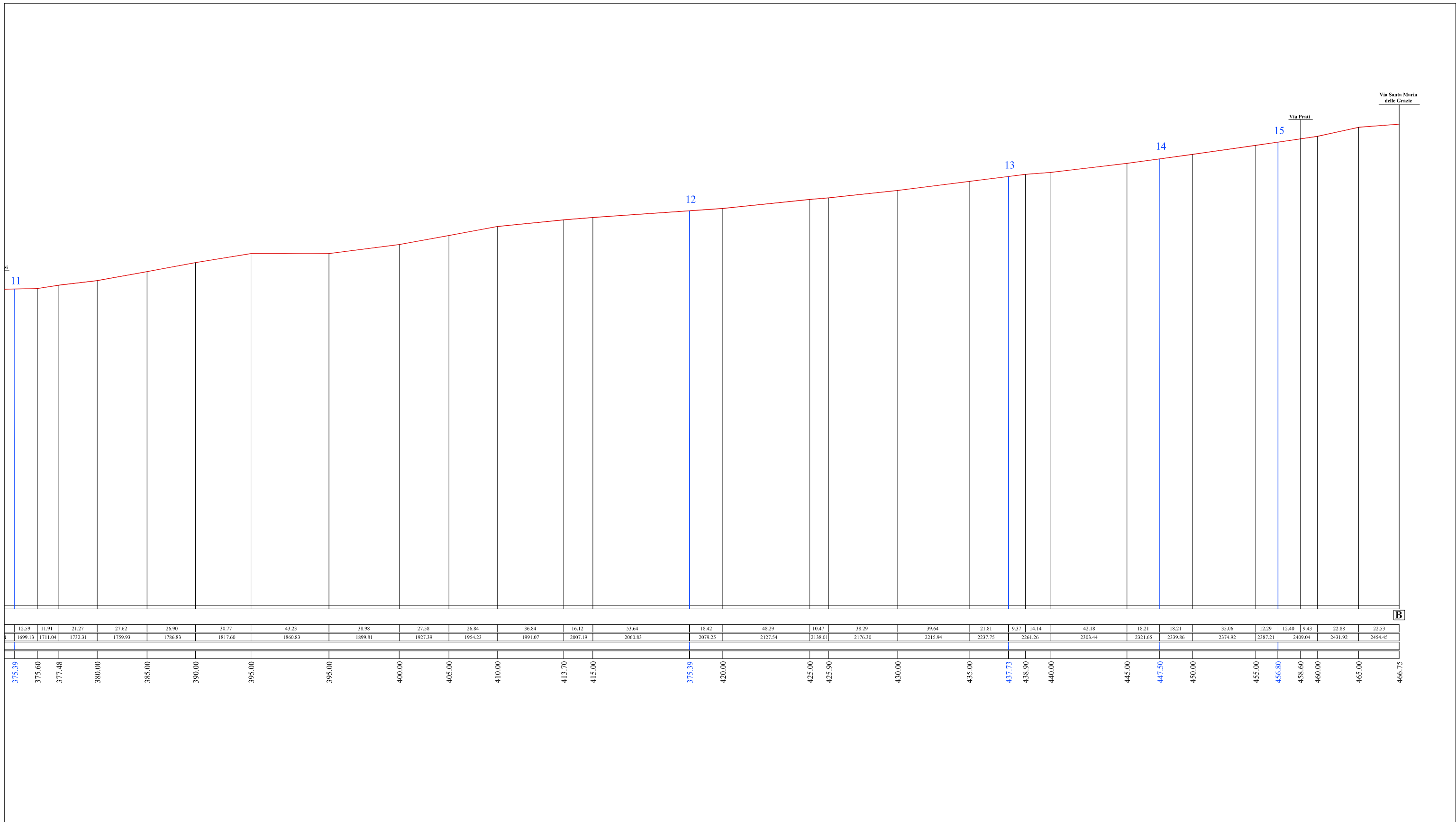


**COMUNE di VALVA**

Provincia di Salerno

**LAVORI DI MESSA IN SICUREZZA STRADA COMUNALE DI COLLEGAMENTO SITI STORICI CULTURALI E RELIGIOSI VALVA - QUAGLIETTA - MATERDOMINI**

( Villa D'Ayala Valva, Borgo Medioevale di Quaglietta, Santuario Religioso di Materdonini )



**R. A.**

Profilo Altimetrico

Scala 1 : 5000



Il R.U.P. : Ing. Malpede Carmine

Il Commitente: Comune di Valva \_ SA

**TAV. 1.3**