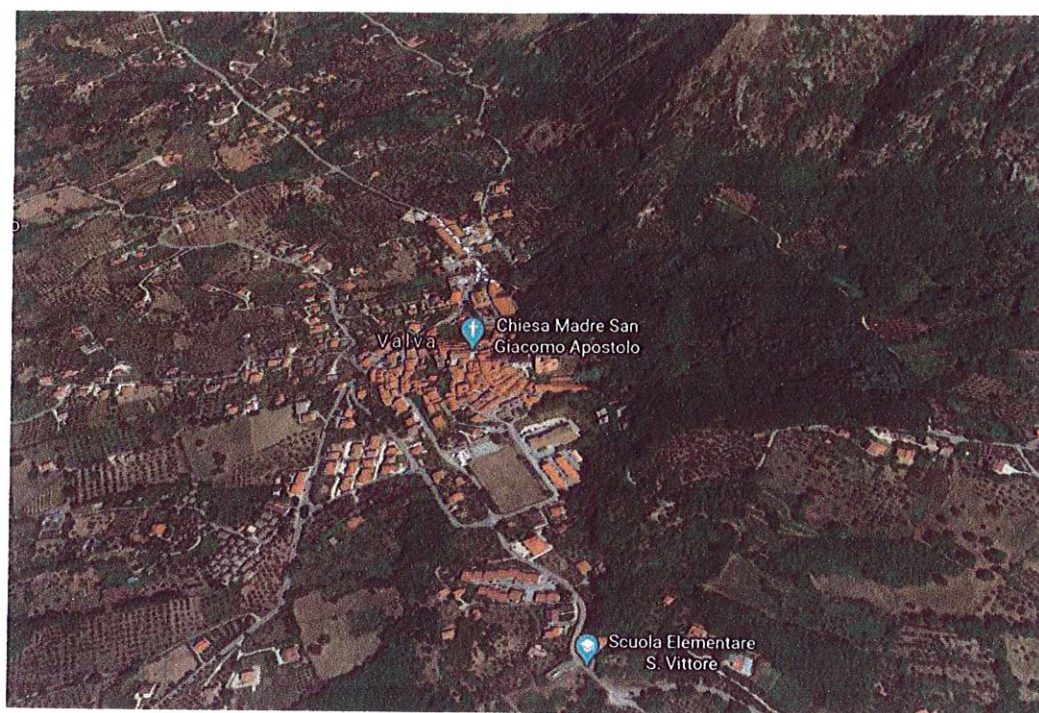


**COMUNE DI  
VALVA**  
PROVINCIA DI SALERNO



**PROGETTO DEFINITIVO/ESECUTIVO**

**INTERVENTI DI MANUTENZIONE STRAORDINARIA E MESSA IN  
SICUREZZA DELLA "STRADA COMUNALE DESERTE"**



Il Responsabile Unico del Procedimento

Ing. Carmine MALPEDE

Il Sindaco:

Prof. Vito Falcone



ELABORATI:

MARZO 2020

**E.G. 9 - Rilievo - Rilievo Fotografico**



**LEGENDA**

- Individuazione Intervento
- Inizio Intervento
- Fine Intervento

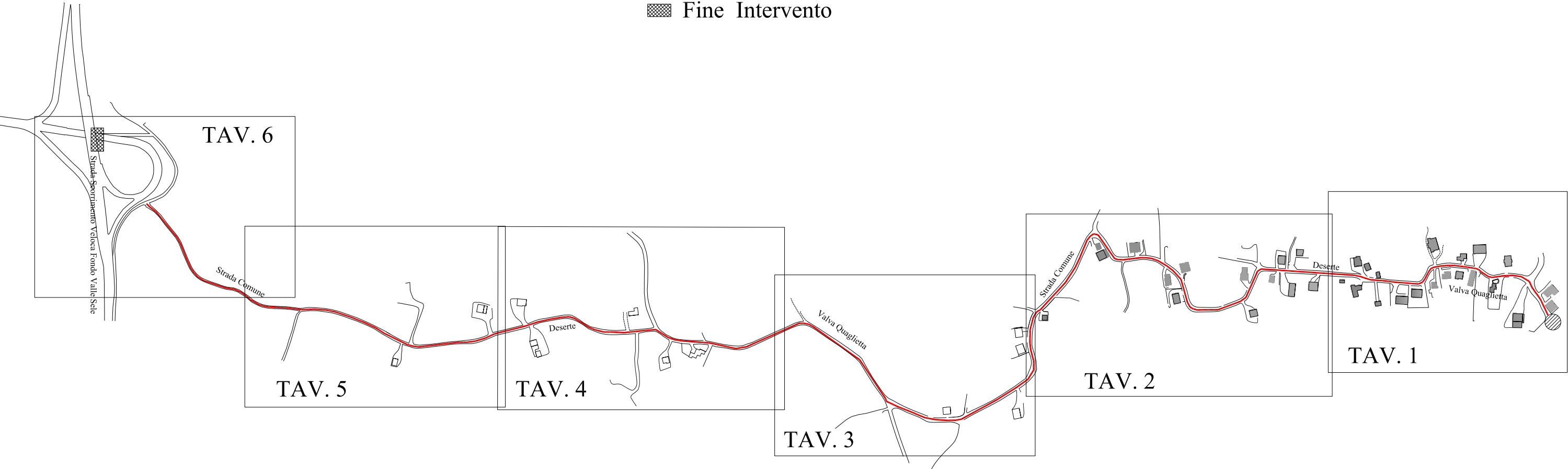






Foto n. 5



Foto n. 4



Foto n. 3



Foto n. 2



Foto n. 1







**COMUNE di VALVA**  
Provincia di Salerno

**LAVORI DI MESSA IN SICUREZZA STRADA COMUNALE DI COLLEGAMENTO SITI STORICI CULTURALI E RELIGIOSI VALVA - QUAGLIETTA - MATERDOMINI**

( Villa D'Ayala Valva, Borgo Medioevale di Quaglietta, Santuario Religioso di Materdonini )



Foto n. 10



Foto n. 9



Foto n. 8



Foto n. 7



Foto n. 6







Foto n. 15



Foto n. 14



Foto n. 13



Foto n. 12



Foto n. 11







**COMUNE di VALVA**  
Provincia di Salerno

**LAVORI DI MESSA IN SICUREZZA STRADA COMUNALE DI COLLEGAMENTO SITI STORICI CULTURALI E RELIGIOSI VALVA - QUAGLIETTA - MATERDOMINI**

( Villa D'Ayala Valva, Borgo Medioevale di Quaglietta, Santuario Religioso di Materdonini )



Foto n. 20



Foto n. 19



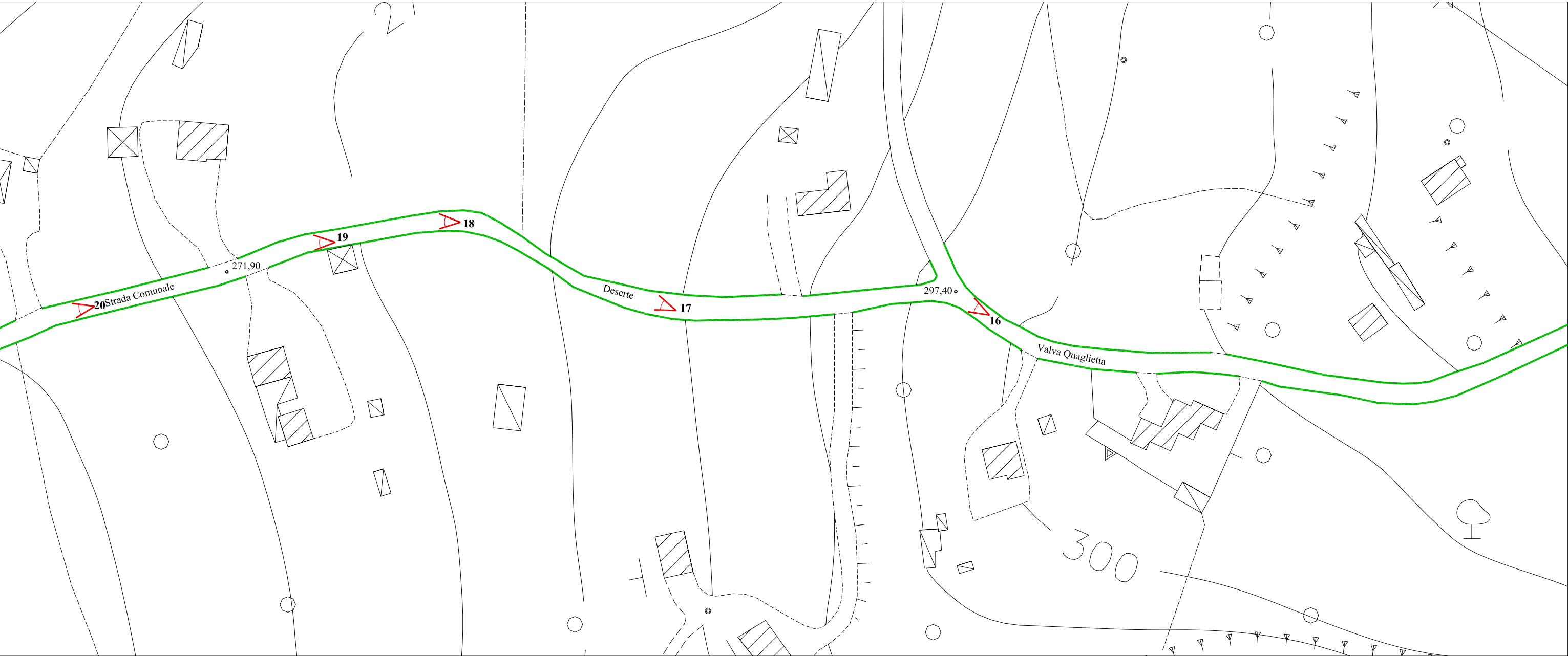
Foto n. 18



Foto n. 17



Foto n. 16







**COMUNE di VALVA**  
Provincia di Salerno

**LAVORI DI MESSA IN SICUREZZA STRADA COMUNALE DI COLLEGAMENTO SITI STORICI CULTURALI E RELIGIOSI VALVA - QUAGLIETTA - MATERDOMINI**

( Villa D'Ayala Valva, Borgo Medioevale di Quaglietta, Santuario Religioso di Materdonini )



Foto n. 25



Foto n. 24



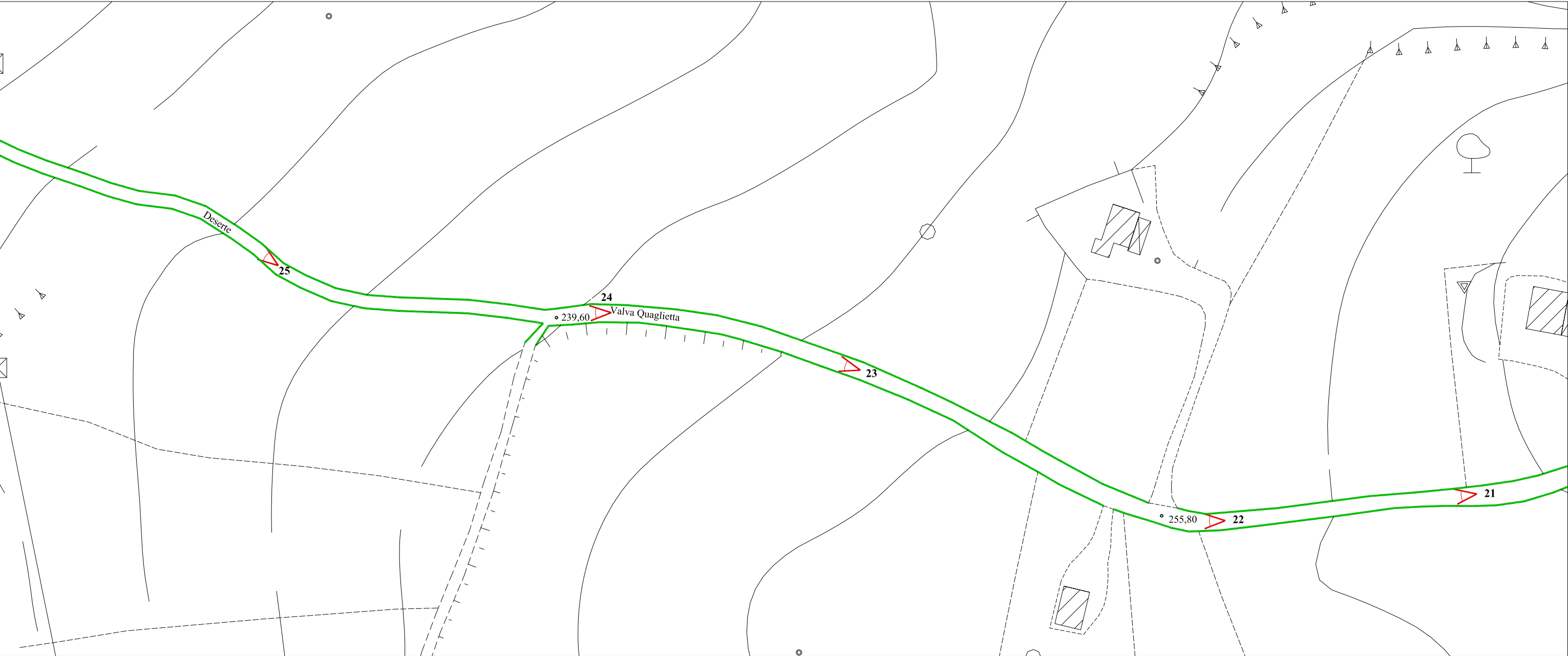
Foto n. 23



Foto n. 22



Foto n. 21







**COMUNE di VALVA**  
Provincia di Salerno

**LAVORI DI MESSA IN SICUREZZA STRADA COMUNALE DI COLLEGAMENTO SITI STORICI CULTURALI E RELIGIOSI VALVA - QUAGLIETTA - MATERDOMINI**

( Villa D'Ayala Valva, Borgo Medioevale di Quaglietta, Santuario Religioso di Materdonini )



Foto n. 30



Foto n. 29



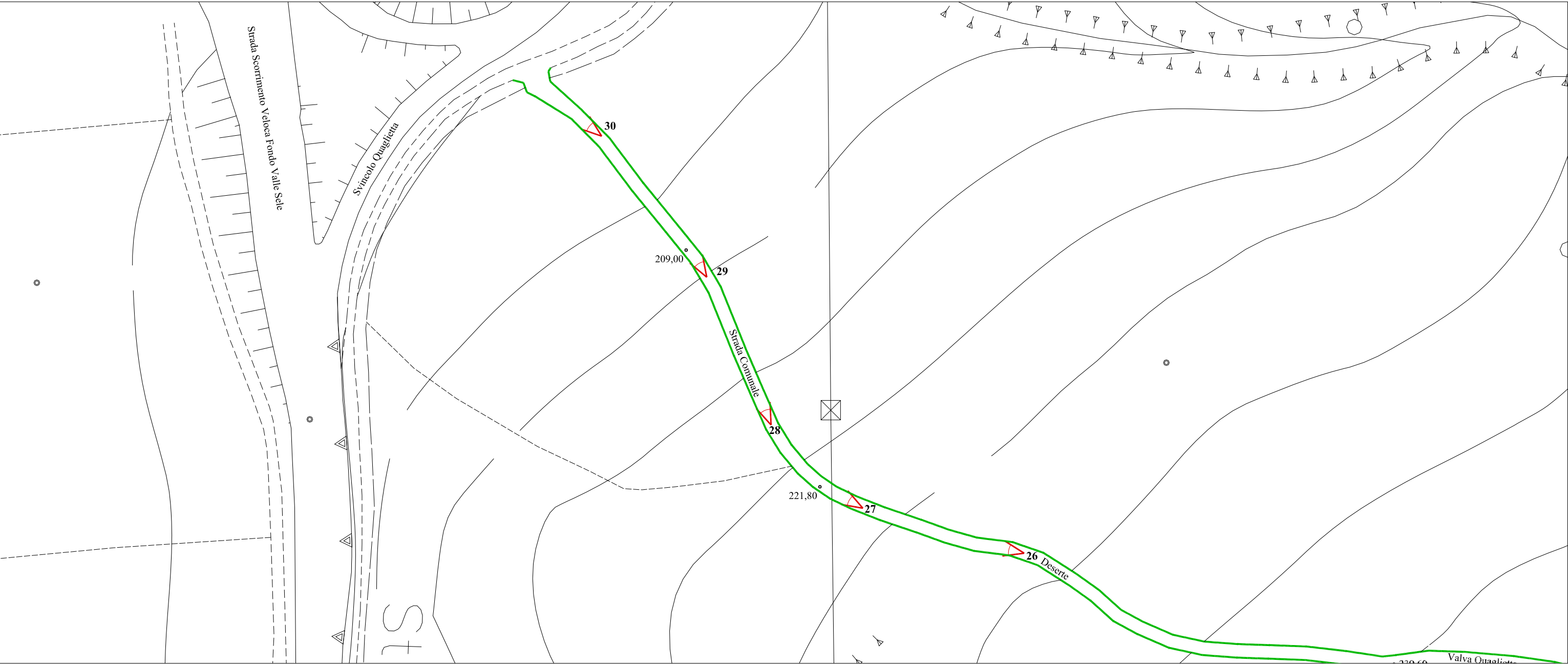
Foto n. 28



Foto n. 27



Foto n. 26



R. F.	Fotografie	Scala 1 : 1000		Il R.U.P. : Ing. Malpede Carmine	Il Commitente: Comune di Valva _ SA	Cono Ottico	2 Numero Foto	TAV. 6
-------	------------	----------------	--	----------------------------------	-------------------------------------	-------------	---------------	--------